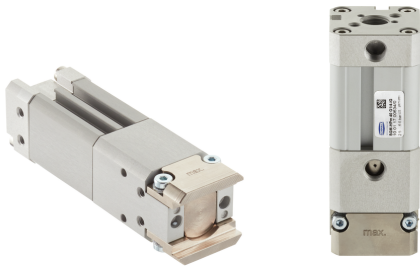


Préhenseurs magnétiques SGM-HPm

Surface de préhension (Ø) 30 mm et 40 mm



Adaptation aux applications spécifiques des secteurs d'activité

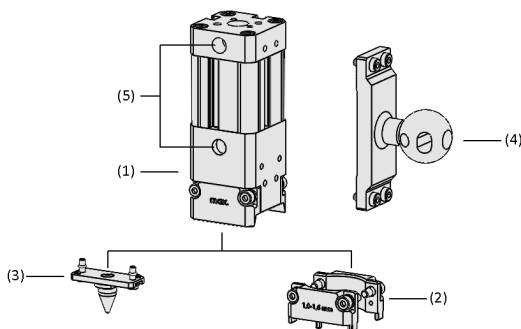


Applications

- Préhenseur magnétique avec aimant permanent pour la manipulation sûre de pièces ferromagnétiques comme les tôles perforées
- Manipulation de pièces ferromagnétiques avec une force de préhension maximale pour les pièces fines
- Utilisation dans les processus d'empilage pour différentes épaisseurs de tôle, par exemple dans la construction de carrosseries
- Pour les pièces avec des surfaces formées en 3D et pour une préhension précise autour des alésages

Préhenseurs magnétiques SGM-HPm

Construction

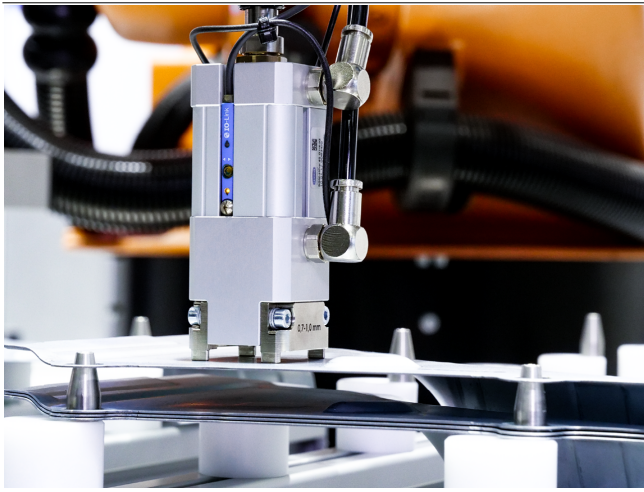


- Boîtier robuste en aluminium avec aimant permanent et élément de préhension (1)
- Modèle bistable : en cas de panne de courant au raccordement d'air comprimé (5), l'aimant reste en position de « préhension » ou de « dépose »
- Fixation du préhenseur par filetage sur le côté de la tête et sur deux côtés ; en option avec le système de fixation HTS de Schmalz (4)
- Éléments de préhension en option pour les tôles d'épaisseurs différentes ou les surfaces 3D (2)
- Pivot de centrage (3) en option pour une préhension précise autour des alésages
- Détecteur de proximité en option pour la détection de l'état de commutation, le contrôle des composants ou la détection des tôles doubles ; installation dans la rainure du boîtier

Composition du système Préhenseurs magnétiques SGM-HPm

Préhenseurs magnétiques SGM-HPm

Surface de préhension (Ø) 30 mm et 40 mm



Préhenseurs magnétiques SGM-HPm pour la manipulation de tôles fines

Points forts du produit

- Préhension sûre grâce à l'aimant permanent, même en cas de panne d'énergie
- Forces de préhension élevées pour les pièces minces
- Vaste gamme d'accessoires et de capteurs pour toutes les applications courantes dans la construction de carrosseries
- Conception robuste adaptée à l'utilisation dans les cellules de soudage
- Grande flexibilité, car le raccordement à l'outillage est également possible sur le côté

Code de désignation Préhenseurs magnétiques SGM-HPm

SGM-HPm	–	40	–	G1/4-IG
1		2		3

1 – Désignation

Code	Modèle
SGM-HPm	SGM-HPm

2 – Diamètre

Code	Diamètre en mm
30...40	Ø 30 et 40

3 – Connexion

Code	Connexion
G1/4-IG	G1/4-IG (IG = femelle (F))

Le préhenseur magnétique SGM-HPm est livré monté. Le produit se compose de :

- Préhenseur de type SGM-HPm
- Élément de préhension pour une force de préhension maximale sur les pièces fines

Pièces de rechange disponibles : éléments de préhension

Accessoires disponibles : détecteur de proximité, système de support HTS, éléments de préhension pour surfaces 3D et pions de centrage (spécifiques au client, sur demande), éléments de préhension pour l'empilage de tôles d'épaisseurs différentes

Données de commande Préhenseurs magnétiques SGM-HPm

Type	Réf. article
SGM-HPm 30 G1/8-IG	10.01.17.00612
SGM-HPm 40 G1/4-IG	10.01.17.00634

Données de commande Pièces de rechange Préhenseurs magnétiques SGM-HPm

Type	Pièces de rechange	Réf. article
GR-E SGM-HPm 30 max. SET	Élément de préhension SGM	10.01.17.00676
GR-E SGM-HPm 40 max. SET	Élément de préhension SGM	10.01.17.00650

Préhenseurs magnétiques SGM-HPm

Surface de préhension (Ø) 30 mm et 40 mm

Données de commande Accessoires Préhenseurs magnétiques SGM-HPm

Type	Élément de préhension épaisseur de la tôle 0,5 - 0,7 mm	Élément de préhension épaisseur de la tôle 0,7 - 1,0 mm	Élément de préhension épaisseur de la tôle 1,0 - 1,5 mm	Pointe de centrage
SGM-HPm 30 G1/8-IG	10.01.17.00685	10.01.17.00684	-	10.01.17.00690
SGM-HPm 40 G1/4-IG	-	10.01.17.00648	10.01.17.00657	10.01.17.00659

Type	Accessoires	
NAEH-SCHA SMAGN 10-30V-DC	Détecteur de proximité	10.01.17.00614
SET SGM-HPm EINR	Kit de montage pour détecteur de proximité	10.01.17.00647
SDI IOL M12-5 24V-DC 24V-DC	Interface de périphérique intelligent	21.10.02.00017
NAEH-SCHA SMAGN-PNP S051 300	Commutateur de proximité PNP	10.01.17.00199
NAEH-SCHA SMAGN-NPN S050 300	Commutateur de proximité NPN	10.01.17.00215
ASK-S B-M8-4 1500 S-M12-4 PUR	Câble de raccordement, M8-4 douille, M12-4 connecteur, 1,5 m, PUR, droit	21.04.05.00075

Type	Accessoires	
HTS-AE SGM-HPm 30/40 OP MS	Système de support	10.01.17.00645
HTS-AE SGM-HPm 30/40 OP MA	Système de support	10.01.17.00642
HTS-A2 SGM-HP 30/40 OP	Système de support	10.01.17.00567
HTS-A3 SGM-HP 30/40 OP	Système de support	10.01.17.00557
HTS-A3 D SGM 50/70 OP	Système de support	10.01.17.00583
HPS-SGM-HP 2M8 30/40 OP	Système de support	10.01.17.00651

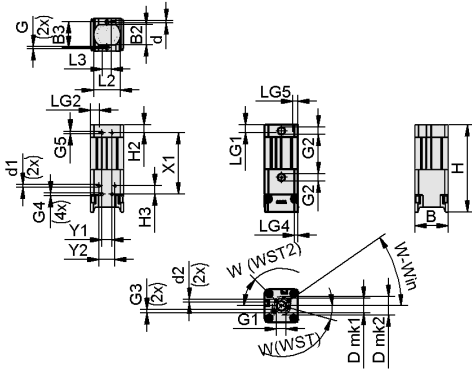
Données techniques Préhenseurs magnétiques SGM-HPm

Type	Force de préhension [N]	Force de préhension restante [N]	Épaisseur de la plaque optimale pour la force de préhension max. [mm]	Pression de service	Position d'installation	Vanne de commande	Température de travail	Poids propre [g]
SGM-HPm 30 G1/8-IG	231	0,3	2	2,5 ... 6,0 bar	BEL	Bistable	5 ... 70 °C	278
SGM-HPm 40 G1/4-IG	387	0,3	2	2,5 ... 6,0 bar	BEL	Bistable	5 ... 70 °C	460

Préhenseurs magnétiques SGM-HPm

Surface de préhension (\emptyset) 30 mm et 40 mm

Données de construction Préhenseurs magnétiques SGM-HPm



SGM-HPm

Préhenseurs magnétiques SGM-HPm

Surface de préhension (Ø) 30 mm et 40 mm

🔗 Données de construction Préhenseurs magnétiques SGM-HPm

Type	B [mm]	B2 [mm]	B3 [mm]	d [mm]	d1 [mm]	d2 [mm]	D mk1 [mm]	D mk2 [mm]	G	G1	G2			
SGM-HPm 30 G1/8-IG	30	15,0	22	3,1	3,1	3,1	22,0	18	M3	G1/8"-F	G1/8"-F	M5-F	M4-F	M3-F
SGM-HPm 40 G1/4-IG	40	24,2	31	3,1	3,1	3,1	22,0	18	M3	G1/4"-F	G1/8"-F	M5-F	M4-F	M3-F

Type	H [mm]	H2 [mm]	H3 [mm]	L2 [mm]	L3 [mm]	LG1 [mm]	LG2 [mm]	LG4 [mm]	LG5 [mm]	X1 [mm]	Y1 [mm]	Y2 [mm]	W-Win [°]	W (WST2) [°]	W (WST) [°]
SGM-HPm 30 G1/8-IG	105,3	9,7	10	21	10,0	9	6	5	4	74	12	19	35	45	15
SGM-HPm 40 G1/4-IG	105,3	9,7	10	32	10,6	8	6	5	4	74	12	19	35	45	15